

1. Неуказанные предельные отклонения размеров - по СМТ.
2. Радиальное биение $\phi 50$ - относительно оси отверстия $\phi 30A$ не более 0,08 мм.
3. Торцовое биение поверхностей А, Б, В относительно оси отверстия $\phi 30A$ не более 0,06 мм.
4. Рабочее колесо сбалансировать статически величина допускаемого дисбаланса 1,24 г на $R=250$ мм.
5. Кромки скруглить радиусом $R=1,5$ мм.

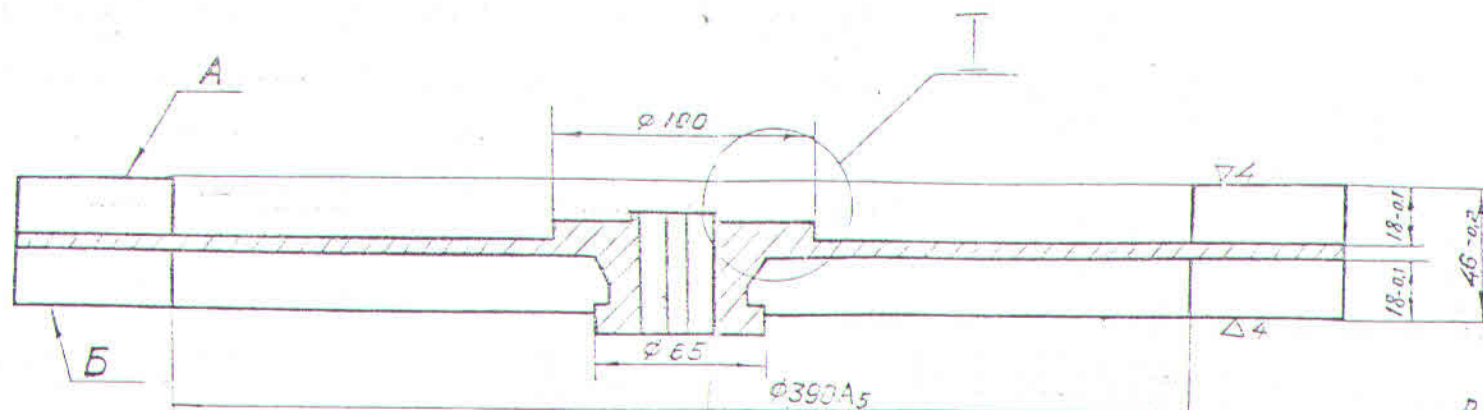
Выдан в 2008 г.

K4817.200.09

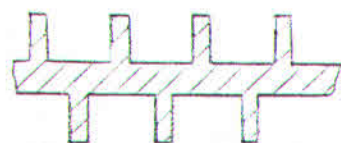
Экз. Лист	№ докум.	Экз. Взам.
Разраб.	Комп. экз.	М. 1118
Провер.	Р. Б. 100	1118
Исполн.		
М. 1118	Б. 1118	1118

Колесо
рабочее

15,5	112
Лист	Листов



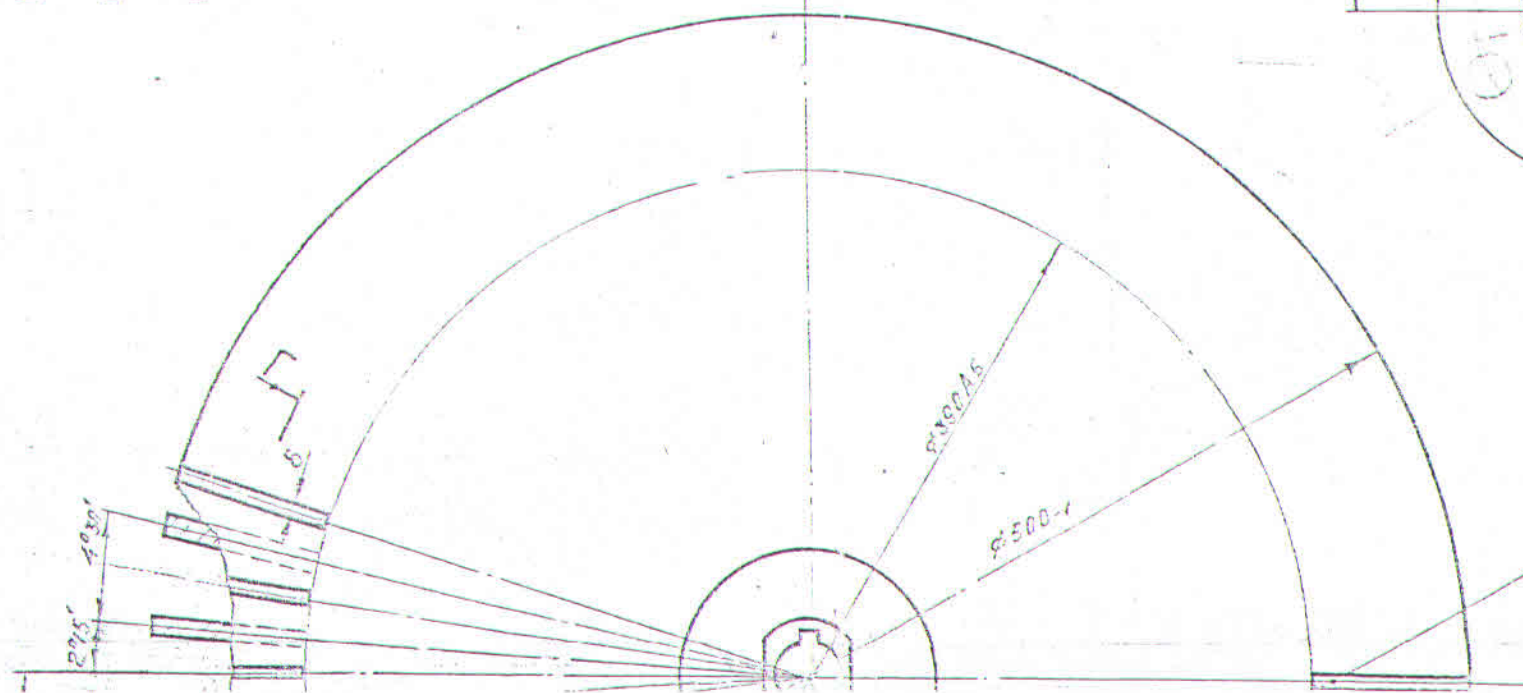
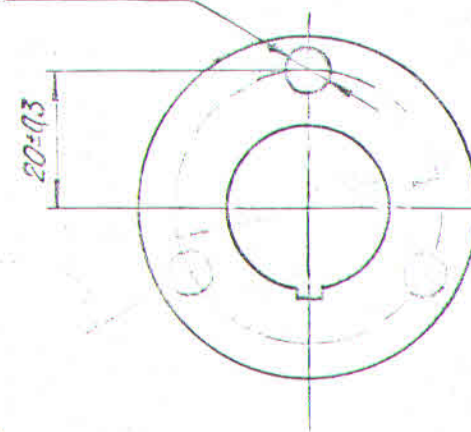
Г-Г развернуто



A

Вид А

$\phi 3; h=8$



80 лопастей равно-
мерно по окружности
с каждой стороны